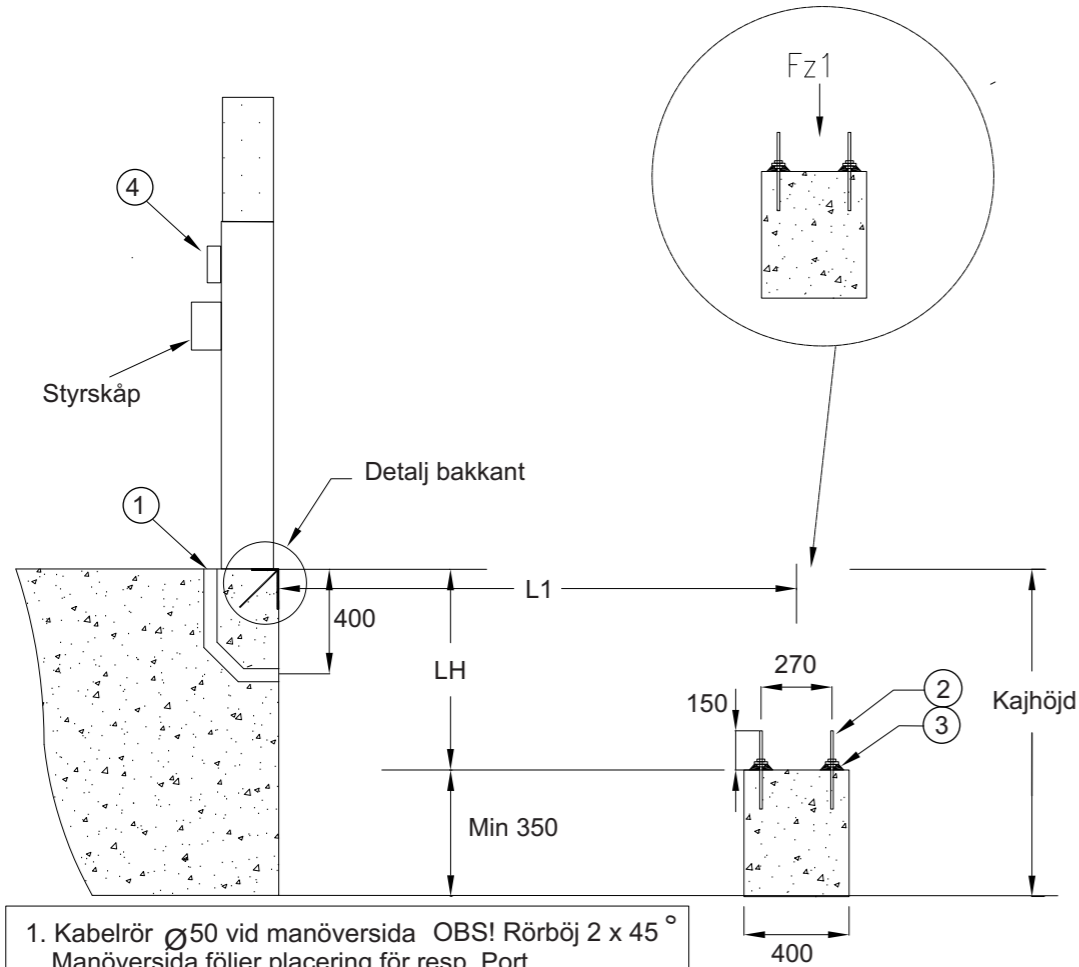
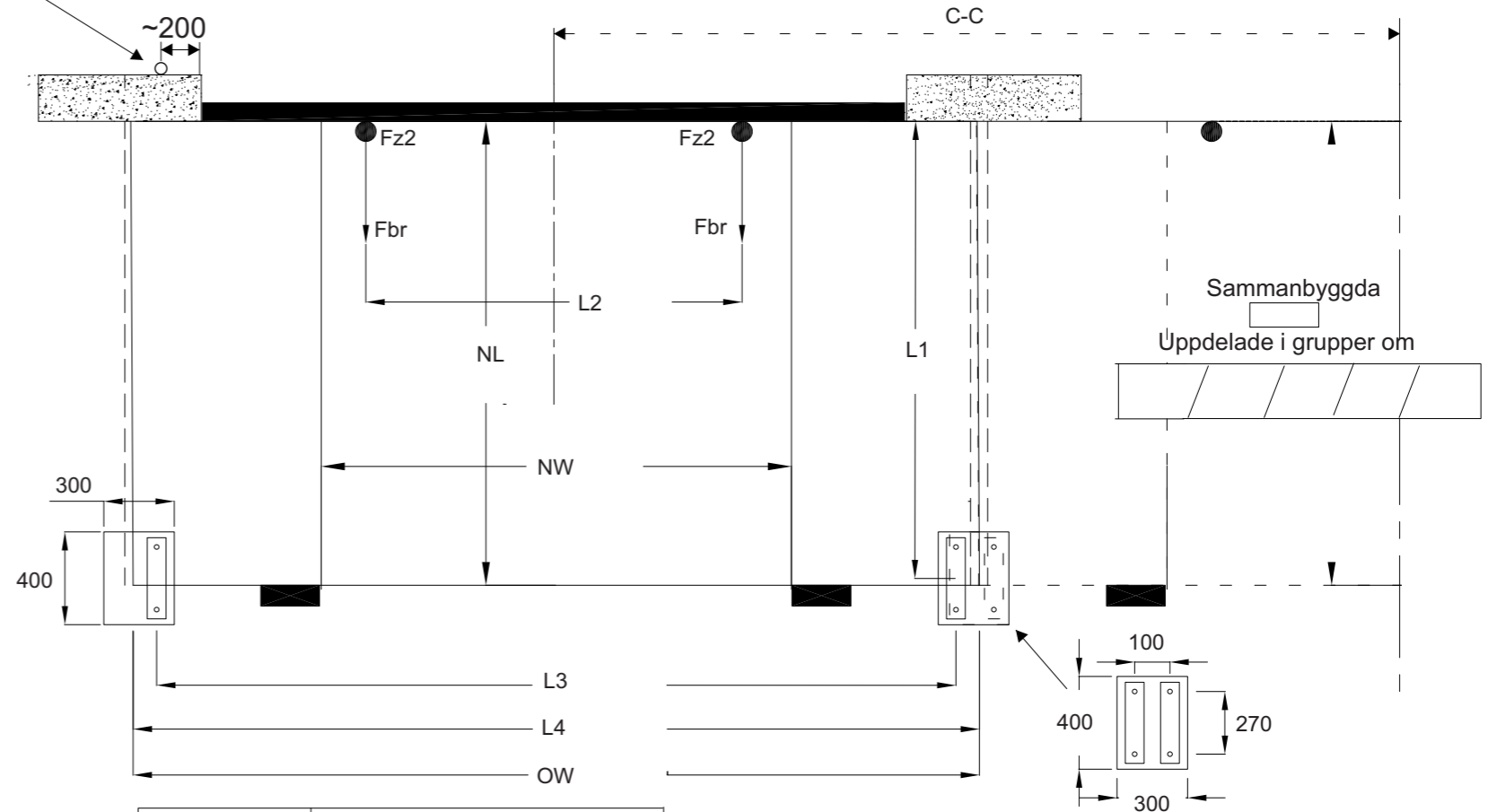


1. Kabelrör $\varnothing 50$ vid manöversida. OBS! Rörböj $2 \times 45^\circ$
 OBS! Placering höger eller vänster följer portens styrskåpsplacering



1. Kabelrör $\varnothing 50$ vid manöversida OBS! Rörböj $2 \times 45^\circ$
 Manöversida följer placering för resp. Port
 2. Gängstång M20, L=300mm med 2st muttrar
 3. Undergjutning efter montage med C-bruk innan bryggan belastas
 4. Elmatning $3 \times 400V$ med nolla avlstutad med Säkerhetsbrytare placeras vid manöverskåp
- Punkt 1-4 kundens åtagande

L-stål i kajkant samt betongplintar/plattor inkl. Ingjutningsbult ingår ej i Crawford's åtagande, liksom erforderliga beräkningar.

	NL Autodock		
	2000	2450	3000
L1 C-plint	1970	2410	2970
LH	770	770	770*)

*) För AD-T gäller 870

	NW Lastbrygga		
	1750	2000	2200
L2	1510	1760	1960

	OW Autodock		
	3300	3500	3600
L3 C-bult	3100	3300	3400
L4 C-plint	3300	3500	3600

Plintutförande vid sammanbyggda lasthus (multi)

- Fz1 Belastning på plintarna: $Fz1 = 72 \text{ kN}$
- Fz2 Last som uppkommer vid passage med gaffeltruck: $Fz2 = 42 \text{ kN}$
- Fy3 Last vid påkörning: $Fy3 = 100 \text{ kN}$
- Fbr Last vid inbromsning och acceleration med gaffeltruck: $Fbr = +/- 10 \text{ kN}$
- NW Nominell bredd lastbrygga
- NL Nominell längd lastbrygga
- LH Lastbryggans bygghöjd

Friskrivningsklausul
 Detta är en skiss och därför är den inte skalenlig

Kontaktman montage											Sammanbyggda lasthus C-C	
Pos	Antal	Pl.formslängd(NL)	Pl.formsbredd (OW)	Bredd lastbrygga(NW)	Kajhöjd	L1	LH	L2	L3	L4	Sammanbyggda	Sammanbyggda lasthus i grupper om
											Ja/Nej	

Offert/Ordernummer	
Datum	
Ritad av	

Projekt:

Noteringar:



Crawford Sverige AB

Box 5087 426 05 Västra Frölunda
 Tel. 031-7691200
 Hemsida: www.crawfordsolutions.se